

Efektywny słownik

Audyt energetyczny

au·dyt e·ner·ge·ty·czny

Analiza techniczno-ekonomiczna określająca, co należy poprawić w obiekcie, który ma zostać poddany modernizacji.

Dzięki dobrze przeprowadzonemu audytowi energetycznemu budynku można skutecznie zmniejszyć zapotrzebowanie na ciepło, a co za tym idzie zredukować koszty ogrzewania obiektu.

Bezpieczeństwo energetyczne

bez·pie·czeń·stwo e·ner·ge·ty·czne



Stan gospodarki umożliwiający pokrycie perspektywnego zapotrzebowania odbiorców na paliwa i energię, w sposób technicznie oraz ekonomicznie uzasadniony, przy zachowaniu wymagań ochrony środowiska. Stan ten może zapewnić dywersyfikacja źródeł energii.

Biomasa

bio·ma·sa

- bio- «pierwszy człon wyrazów złożonych wskazujący na ich związek znaczeniowy z procesami życiowymi»
- masa «gęsta lub półpłynna substancja, także substancja skrzepnięta»

Substancje organiczne, z których na skutek procesu przeróbki możliwe jest otrzymanie energii elektrycznej.

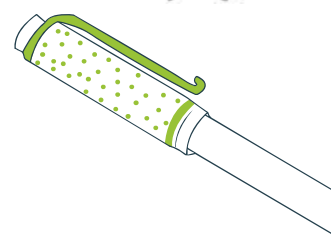
Najstarsze i najłatwiejsze do pozyskania odnawialne źródło energii.

Znajdziesz nas na:

www.facebook.com/wroclawefektywniej

www.efektywniej.pl





Efektywny słownik

Elektrociepłownia

e·lekt·ro·cie·pło·wnia

Zakład przemysłowy, którego zadaniem jest wytwarzanie w jednym procesie technologicznym w sposób skojarzony energii elektrycznej oraz ciepła w postaci czynnika (najczęściej wody) o wysokiej temperaturze dla miejskiej sieci ciepłowniczej lub przemysłu.

Kogeneracja

ko·ge·ne·rac·ja

Technologia wytwarzania ciepła oraz energii elektrycznej lub mechanicznej podczas tego samego procesu.

Kogeneracja pozwala na mniejsze zużycie paliwa niż w procesach rozdzielnych, prowadząc tym samym do zwiększenia sprawności energetycznej.

Moc bierna

moc bier·na

Moc bierna w obwodach prądu zmiennego jest wielkością opisującą pulsowanie energii elektrycznej między elementami obwodu elektrycznego. Ta oscylująca energia nie jest zamieniana na użyteczną pracę lub ciepło, jednak jest ona konieczna do funkcjonowania maszyn elektrycznych.

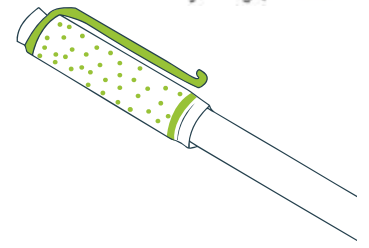


Znajdziesz nas na:

www.facebook.com/wroclawefektywniej

www.efektywniej.pl





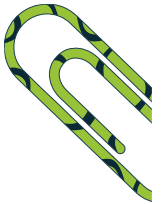
Efektywny słowniczek

Termomodernizacja

ter·mo·mo·der·ni·zac·ja

- termo- «pierwszy człon wyrazów złożonych wskazujący na ich związek z ciepłem bądź temperaturą»
- modernizacja «unowocześnienie, usprawnienie czegoś»

Przedsięwzięcie mające na celu zmniejszenie zapotrzebowania oraz zużycia energii cieplnej w danym obiekcie budowlanym.



Urząd Regulacji Energetyki

u·rząd re·gu·lac·ji e·ner·ge·ty·ki

- inaczej: URE « powszechnie używany skrót»

Centralny organ administracji rządowej, realizujący zadania z zakresu promowania konkurencji oraz regulacji gospodarki na rynku energii elektrycznej, paliw i gazu.

Współczynniki wyrównawcze

współ·czyn·ni·ki wy·rów·naw·cze

Współczynniki korekcyjne, uwzględniające położenie mieszkania w bryle budynku oraz związane z nim zużycie ciepła.

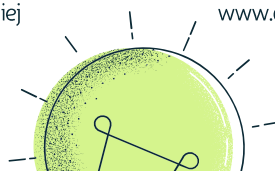
Stosowane są w celu wyrównania różnic zużycia energii na potrzeby ogrzewania, wynikających z niekorzystnego położenia mieszkania w bryle budynku.

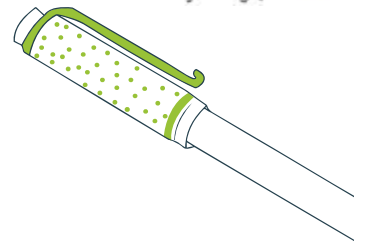


Znajdziesz nas na:

www.facebook.com/wroclawefektywniej

www.efektywniej.pl





Efektywny słowniczek

Energia pierwotna

e·ner·gia pier·wot·na

- Energia pozyskiwana bezpośrednio z zasobów naturalnych (odnawialnych i nieodnawialnych).

Jako wskaźnik EP w świadectwie charakterystyki energetycznej budynku, określa ona ilość energii niezbędnej do pokrycia potrzeb wszystkich jego mieszkańców.



Termostat

ter·mo·stat

- termo- «pierwszy człon wyrazów złożonych wskazujący na ich związek z ciepłem bądź temperaturą»
- -stat « urządzenie lub jego element utrzymujący dany wskaźnik»

Urządzenie lub jego element utrzymujący zadaną temperaturę poprzez aktywne działanie. Dla większości z nas: To pokrętło przy kaloryferze ;)

Węzeł cieplny

wę·zeł ciepl·ny

Połączone ze sobą urządzenia lub instalacje służące do zmiany rodzaju lub parametrów nośnika ciepła dostarczanego z przyłącza oraz regulacji ilości ciepła dostarczanego do instalacji odbiorczych.

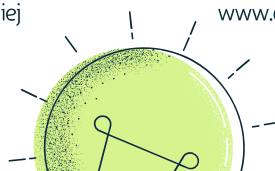
Podstawowym zadaniem węzłów cieplnych jest rozdział dostarczonego siecią ciepła do poszczególnych gałęzi odbiorczych.

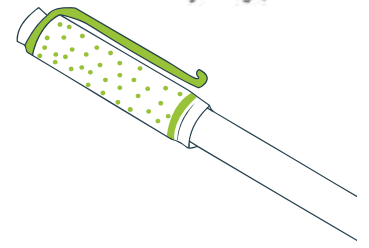


Znajdziesz nas na:

www.facebook.com/wroclawefektywniej

www.efektywniej.pl





Efektywny słowniczek

Kilowatogodzina

ki·ło·wa·to·go·dzi·na

Jednostka pracy, energii oraz ciepła. 1 kilowatogodzina (kWh) odpowiada ilości energii, jaką zużywa przez godzinę urządzenie o mocy 1000 watów, czyli jednego kilowata.

To jednostka wielokrotna jednostki energii – watosekundy (czyli dżuła) w układzie SI.



Krzywa grzewcza

krzy·wa grzew·cza

Zależność pomiędzy temperaturą panującą na dworze, a temperaturą zasilania kotła. Jej rolą jest wskazanie, do jakiej temperatury kocioł powinien podgrzewać wodę przy określonej temperaturze zewnętrznej.

Przedstawiana jako wykres, w którym oś pozioma reprezentuje temperaturę powietrza zewnętrznego, a oś pionowa – temperaturę instalacji grzewczej.

Białe certyfikaty

bia·łe cer·ty·fi·ka·ty

Inaczej: świadectwa efektywności energetycznej.

Są to świadectwa potwierdzające zaoszczędzenie określonej ilości energii w wyniku realizacji inwestycji służących poprawie efektywności energetycznej.

Białe certyfikaty posiadają prawa majątkowe i są przedmiotem obrotu na towarowej giełdzie energii.



Znajdziesz nas na:

www.facebook.com/wroclawefektywniej

www.efektywniej.pl

